

Мониторинг освоения детьми АООП ДО за 2023/2024 учебный год (педагоги-психологи)

С целью оценки уровня освоения воспитанниками АООП ДО в конце 2022/2023 учебного года на базе ГБДОУ - д/с № 97 компенсирующего вида Фрунзенского района г.Санкт-Петербурга педагогами-психологами Гульятевой О.А. и Ивановой Е.В. был проведен мониторинг освоения детьми АООП ДО. В течение учебного года педагогами-психологами были реализованы следующие программы и циклы игровых занятий: «Играем вместе», «Радужная страна», «В кругу друзей» («Страна дружбы»), «Страна настроения», «Радужные цветы», «Лесная школа». В мониторинге приняли участие 141 детей. Из них: 120 детей – воспитанники стационарных групп, 17 детей из структурного подразделения «Центр сопровождения семьи и ребенка», 4 ребенка из структурного подразделения «Служба ранней помощи».

В качестве параметров оценки освоения детьми АООП ДО рассматривались целевые ориентиры по трем приоритетным образовательным областям: социально-коммуникативное, познавательное, речевое развитие. За основу количественного анализа была взята система оценки от 0 до 6 баллов, разработанная А.П.Зарин. На основании проведенного количественного анализа полученные данные были распределены по трем уровням освоения АООП ДО: низкий, средний, высокий. Результаты мониторинга представлены в таблице 1.

Таблица 1

Общий анализ результатов мониторинга детьми АООП ДО
(педагоги-психологи)

Параметры	Кол-во детей, % (n=141)		
	Уровень		
	Высокий	Средний	Низкий
Социально-коммуникативное развитие	42% (59)	50% (70)	8% (12)
Познавательное развитие	37% (52)	54% (76)	9% (13)
Речевое развитие	31% (44)	57% (80)	12% (17)

Ниже, на рисунке 1, наглядно представлена уровневая характеристика степени освоения детьми АООП ДО.

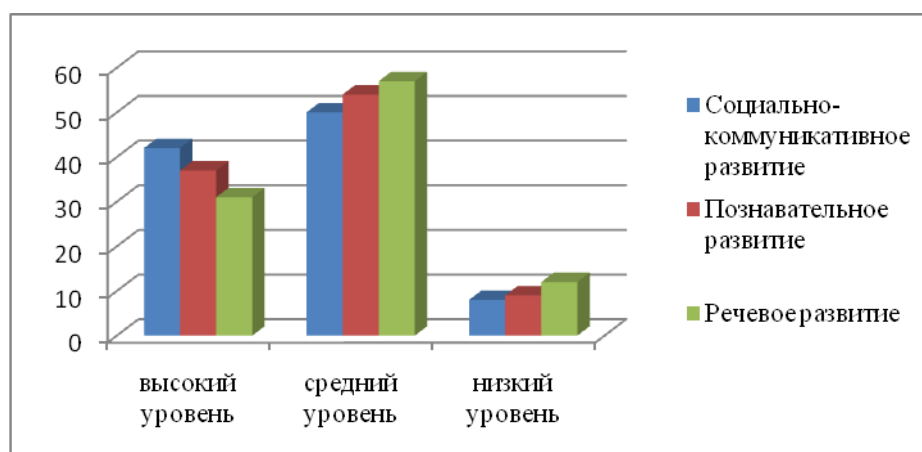


Рис.1. Уровневая характеристика степени освоения детьми АООП ДО

Таким образом, в результате проведенного мониторинга было установлено, что по приоритетным образовательным областям доминируют средний и высокий уровни освоения АООП ДО. Такая картина говорит о высокой результативности психопрофилактической и коррекционно-развивающей работы педагога-психолога с детьми за отчетный период обучения.