

## Мониторинг освоения детьми АООП ДО за 2022/2023 учебный год

С целью оценки уровня освоения воспитанниками АООП ДО в конце 2022/2023 учебного года на базе ГБДОУ - д/с № 97 компенсирующего вида Фрунзенского района г.Санкт-Петербурга был проведен мониторинг. В мониторинге приняли участие 118 воспитанников. Из них: 111 детей – воспитанники стационарных групп, 7 детей – ГКП.

В качестве параметров оценки освоения детьми АООП ДО рассматривались целевые ориентиры по пяти образовательным областям. За основу количественного анализа была взята система оценки от 0 до 6 баллов, разработанная А.П.Зарин. На основании проведенного количественного анализа полученные данные были распределены по трем уровням освоения АООП ДО: низкий, средний, высокий. Результаты мониторинга представлены в таблице 1.

Таблица 1

Общий анализ результатов мониторинга детьми ООП ДО

№ п/п	Образовательная область	Кол-во детей, % (n=118)		
		Уровень		
		Высокий	Средний	Низкий
1.	Социально-коммуникативное развитие	36% (43)	45% (53)	19% (22)
2.	Познавательное развитие	34% (40)	50% (59)	16% (19)
3.	Речевое развитие	34% (40)	42% (50)	24% (28)
4.	Художественно-эстетическое развитие	33% (39)	54% (64)	13% (15)
5.	Физическое развитие	33% (39)	50% (59)	17% (20)

Ниже, на рисунке 1, наглядно представлена уровневая характеристика степени освоения детьми ООП ДО.

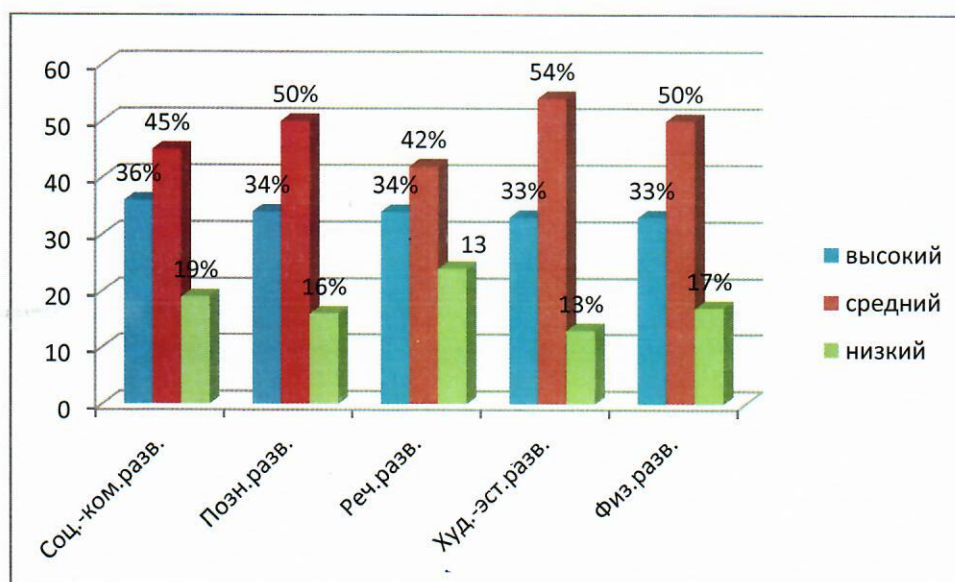


Рис.1. Уровневая характеристика степени освоения детьми ООП ДО

Таким образом, в результате проведенного мониторинга было установлено, что по всем образовательным областям доминируют средний и высокий уровни освоения АООП ДО, что говорит об эффективности проведенной коррекционно-развивающей и воспитательной работы с детьми за отчетный период обучения.