

Мониторинг освоения детьми АОП ДОза 2023/2024 учебный год

С целью оценки уровня освоения воспитанниками АОП ДО в конце 2023/2024 учебного года на базе ГБДОУ - д/с № 97 компенсирующего вида Фрунзенского района г.Санкт-Петербурга был проведен мониторинг. В мониторинге приняли участие 17воспитанников из структурного подразделения «Центр сопровождения семьи и ребенка», 4 ребенка изструктурного подразделения «Служба ранней помощи».

В качестве параметров оценки освоения детьми АОП ДО рассматривались целевые ориентиры по пяти образовательным областям. За основу количественного анализа была взята система оценки от 0 до 6 баллов, разработанная А.П.Зарин.На основании проведенного количественного анализа полученные данные были распределены по трем уровням освоения АОП ДО: низкий, средний, высокий. Результаты мониторинга представлены в таблицах 1, 2.

Таблица 1

Общий анализ результатов мониторинга детьми АОП ДО (ЦСР)

№ п/п	Образовательная область	Кол-во детей, % (n=17)		
		Уровень		
		Высокий	Средний	Низкий
1.	Социально-коммуникативное развитие	24% (4)	65% (11)	11% (2)
2.	Познавательное развитие	24% (4)	65% (11)	11% (2)
3.	Речевое развитие	29% (5)	59% (10)	11% (2)
4.	Художественно-эстетическое развитие	29% (5)	59% (10)	11% (2)
5.	Физическое развитие	29% (5)	59% (10)	11% (2)

Таблица 2

Общий анализ результатов мониторинга детьми АОП ДО (СРП)

№ п/п	Образовательная область	Кол-во детей, % (n=4)		
		Уровень		
		Высокий	Средний	Низкий
1.	Социально-коммуникативное развитие	0% (0)	75% (3)	25% (1)
2.	Познавательное развитие	25% (1)	50% (2)	25% (1)
3.	Речевое развитие	0% (0)	75% (3)	25% (1)
4.	Художественно-эстетическое развитие	0% (0)	75% (3)	25% (1)
5.	Физическое развитие	25% (1)	50% (2)	25% (1)

Ниже, на рисунках 1, 2,наглядно представлена уровневая характеристика степени освоения детьми АОП ДО.

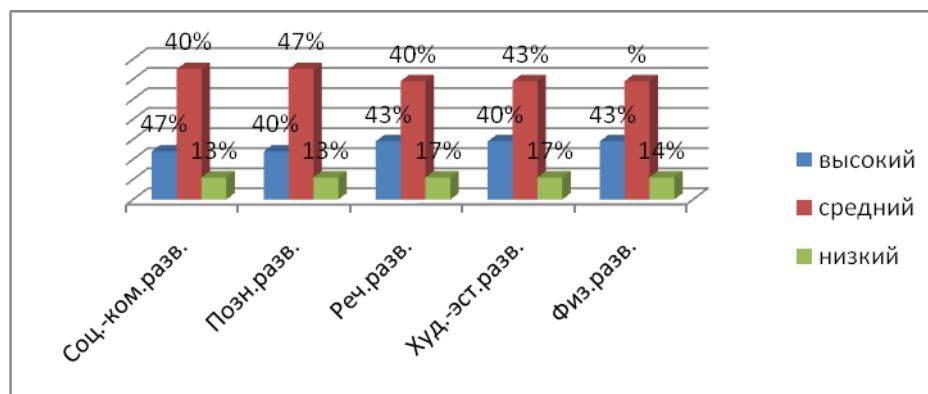


Рис.1. Уровневая характеристика степени освоения детьми АОП ДО (ЦСР)

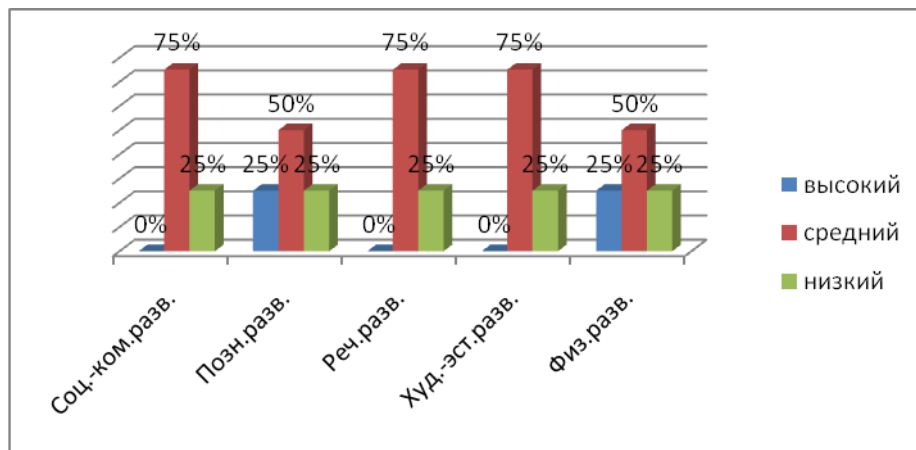


Рис.2. Уровневая характеристика степени освоения детьми АОП ДО (СРП)

Таким образом, в результате проведенного мониторинга было установлено, что по всем образовательным областям доминируют средний и высокий уровни освоения АОП ДО, что говорит об эффективности проведенной коррекционно-развивающей и воспитательной работы с детьми этих групп за отчетный период обучения.